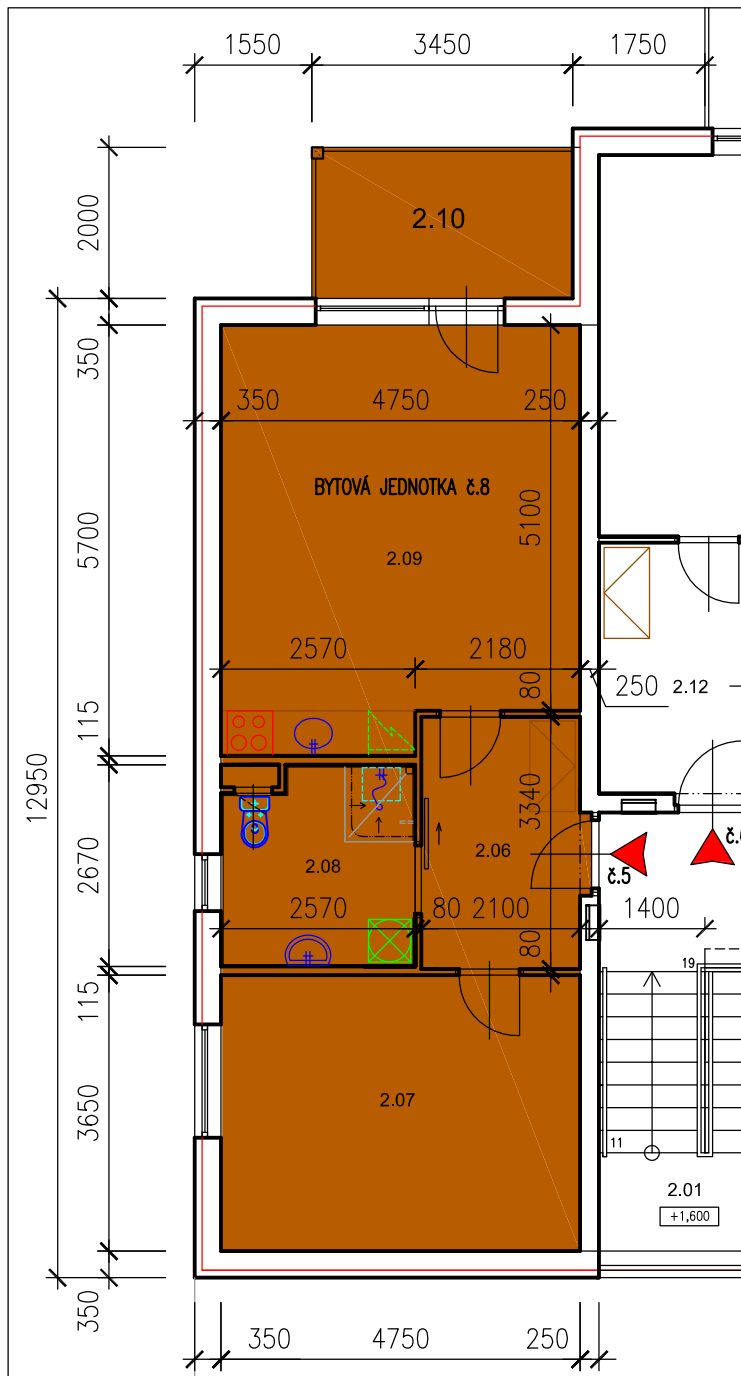
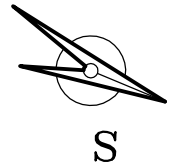


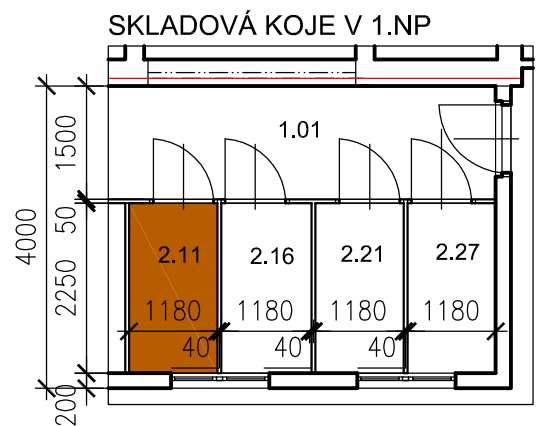
# PŮDORYS 2.NP - BYT č.8

## m.1:100



### LEGENDA

BYT č. 8 - kat. 2+KK		
2.06	PŘEDSÍŇ	7,18
2.07	LOŽNICE	17,34
2.08	WC+KOUPELNA	6,56
2.09	OBÝVACÍ POKOJ + KK	25,96
2.10	BALKON	7,00
2.11	SKLADOVÉ KOJE V 1.NP	2,65
PLOCHA CELKEM		58,4* + 2,7 + 7,0= 68,1m <sup>2</sup>



\* způsob výpočtu podlahové plochy dle NOZ ustanovení § 3 odst. 1 a 4 NV č. 366/2013 Sb.

KRESLIL NAPSL	VYPRACOVAL	ZODPOVĚDNÝ PROJEKTANT	VEDOUCÍ PROJEKTU	VEDOUCÍ ODDĚLENÍ	<b>forlex</b> AGS a.s. ŠUMPERK	
ING. RÝZNAR	ING. RÝZNAR	ING. RÝZNAR	NAVRÁTIL	NAVRÁTIL		
KAT. ÚZ.: BŘEVENEC		OBEC: BŘEVENEC		KRAJ: OLOMOUCKÝ	FORMÁT	1 A4
STAVEBNÍK:					DATUM	11/2013
AKCE:					ÚČEL	STUDIE ŘEŠENÍ
<b>SENIORSKÉ APARTMÁNY BŘEVENEC</b>					Č. ZAKÁZKY	
					ARCHIVNÍ Č.	
ČÁST: <b>Architektonické řešení</b>					MĚŘÍTKO	ČÍSLO VÝKRESU
OBSAH: <b>PŮDORYS 2.NP</b>					<b>1:100</b>	<b>S.09</b>