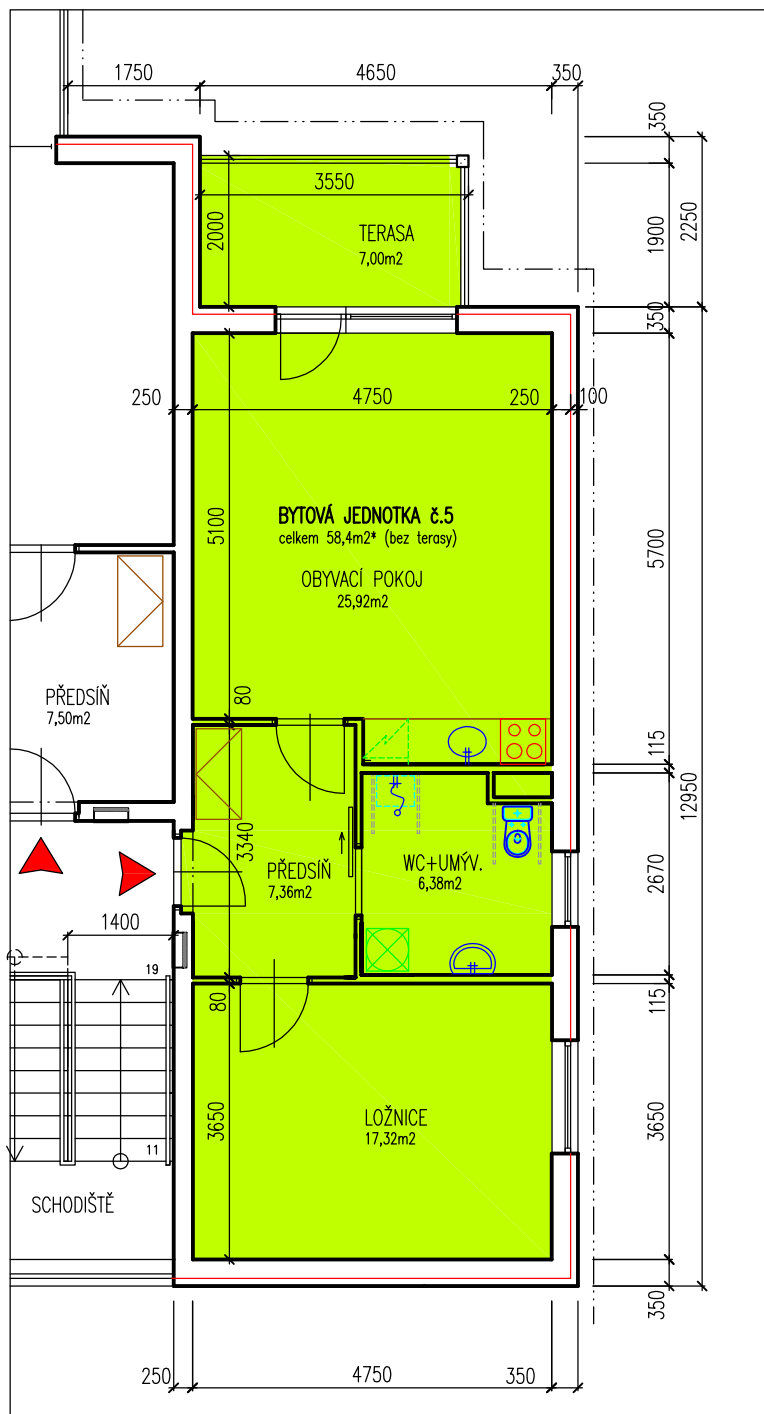
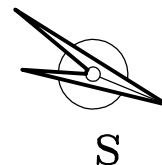


PŮDORYS 2.NP - BYT č.5

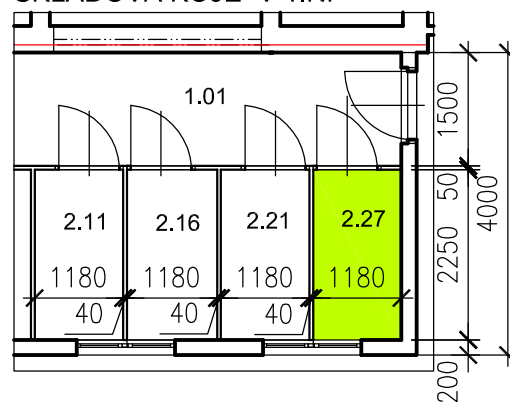
m.1:100



LEGENDA

BYT č. 5 - kat. 2+KK		
2.22	PŘEDSÍŇ	7,18
2.23	OBÝVACÍ POKOJ + KK	25,96
2.24	BALKON	7,00
2.25	WC+KOUPELNA	6,56
2.26	LOŽNICE	17,34
2.27	SKLADOVÉ KOJE V 1.NP	2,65
PLOCHA CELKEM		58,4* + 2,7 + 7,0= 68,1m ²

SKLADOVÁ KOJE V 1.NP



* způsob výpočtu podlahové plochy dle NOZ ustanovení § 3 odst. 1 a 4 NV č. 366/2013 Sb.

KRESLIL NAPSAL	VYPRACOVAL	ZODPOVĚDNÝ PROJEKTANT	VEDOUCÍ PROJEKTU	VEDOUCÍ ODDĚLENÍ	 a.s. ŠUMPERK	
ING. RÝZNAR	ING. RÝZNAR	ING. RÝZNAR	NAVRÁTIL	NAVRÁTIL		
KAT. ÚZ.: BŘEVENEC		OBEC: BŘEVENEC		KRAJ: OLOMOUCKÝ	FORMÁT	1 A4
STAVEBNÍK					DATUM	11/2013
AKCE:					ÚČEL	STUDIE ŘEŠENÍ
SENIORSKÉ APARTMÁNY BŘEVENEC					Č. ZAKÁZKY	
					ARCHIVNÍ Č.	
ČÁST: Architektonické řešení					MĚŘÍTKO	ČÍSLO VÝKRESU
OBSAH: PŮDORYS 2.NP					1:100	S.12