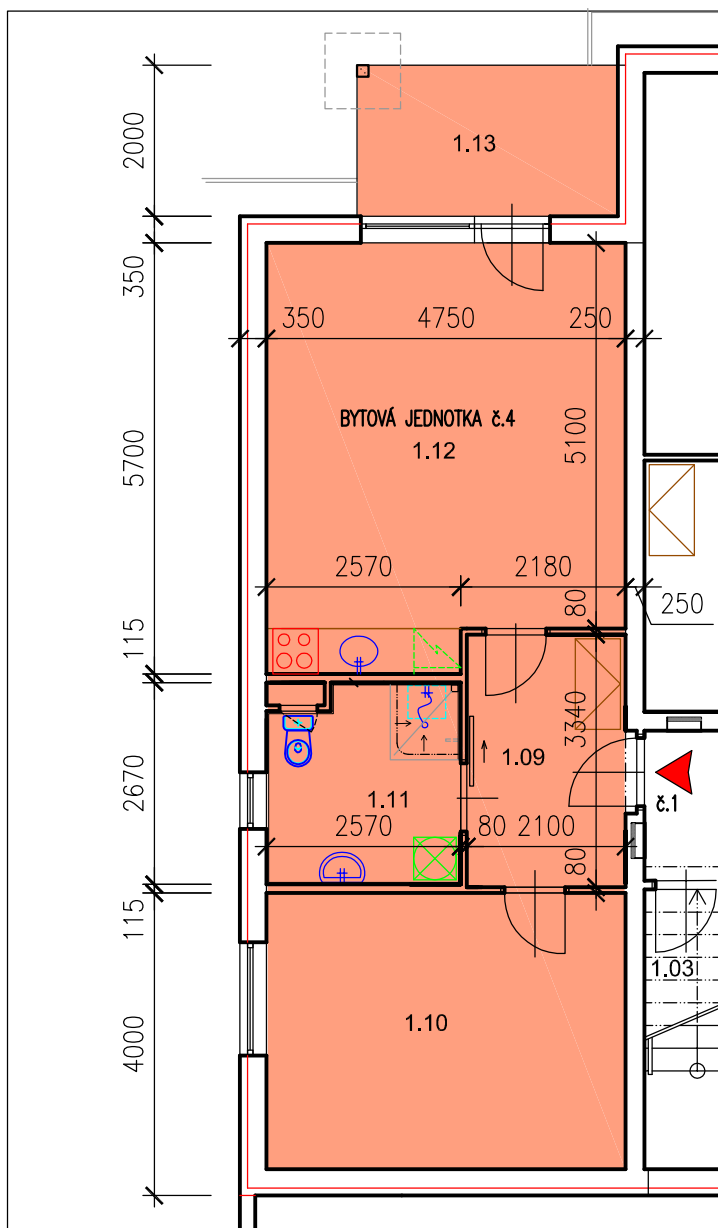
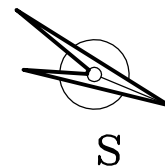


# PŮDORYS 1.NP - BYT č.4

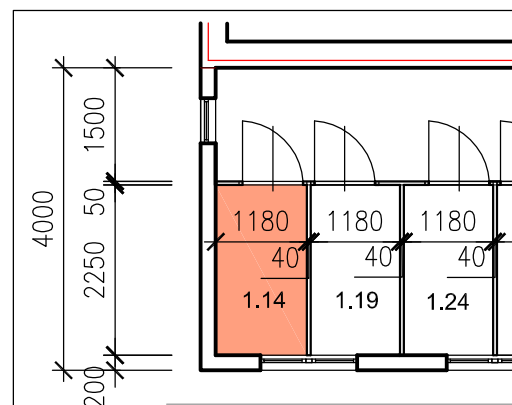
## m.1:100



### LEGENDA

BYT č. 4 - kat. 2+kk		
1.09	PŘEDSÍŇ	7,18
1.10	LOŽNICE	17,34
1.11	WC+KOUPELNA	6,56
1.12	OBÝVACÍ POKOJ + KK	25,96
1.13	TERASA	7,00
1.14	SKLADOVÉ KOJE	2,65
PLOCHA CELKEM		58,4* + 2,7 + 7,0= 68,1m2

### SKLADOVÁ KOJE



\* způsob výpočtu podlahové plochy dle NOZ ustanovení § 3 odst. 1 a 4 NV č. 366/2013 Sb.

KRESLIL NAPSAL ING. RÝZNAR	VYPRACOVAL ING. RÝZNAR	ZODPOVĚDNÝ PROJEKTANT ING. RÝZNAR	VEDOUcí PROJEKTU NAVRÁTIL	VEDOUcí ODDĚLENÍ NAVRÁTIL	 a.s. ŠUMPERK	
KAT.ÚZ.: BŘEVENEC		OBEC: BŘEVENEC		KRAJ: OLOMOUCKÝ		
STAVEBNÍK					FORMÁT	2 A4
AKCE:					DATUM	11/2013
<b>SENIORSKÉ APARTMÁNY BŘEVENEC</b>					ÚČEL	STUDIE ŘEŠENÍ
					Č. ZAKÁZKY	
ČÁST: <b>Architektonické řešení</b>					ARCHIVNÍ Č.	
OBSAH: <b>PŮDORYS 1NP</b>					MĚŘÍTKO	ČÍSLO VÝKRESU
					<b>1:100</b>	<b>S.05</b>