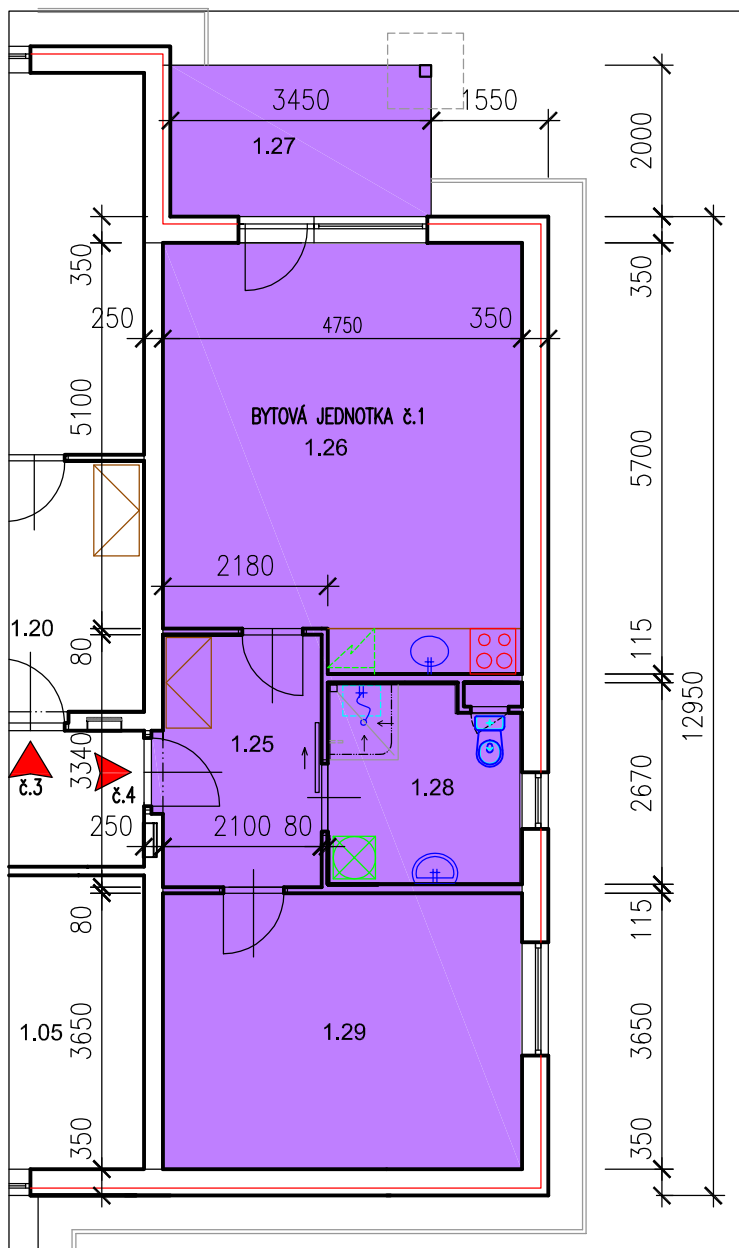
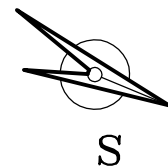


PŮDORYS 1.NP - BYT č.1

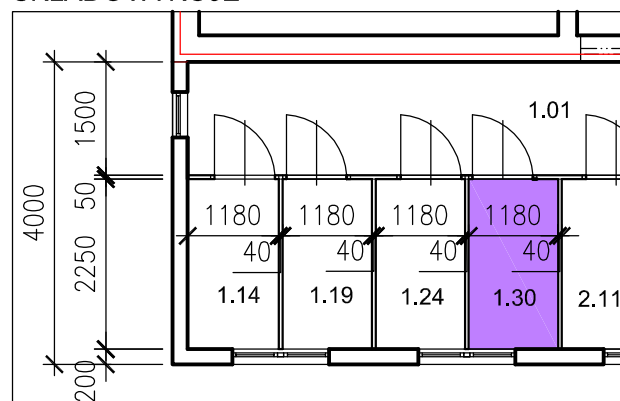
m.1:100



LEGENDA

BYT č. 1 - kat. 2+kk		
1.25	PŘEDSÍŇ	7,18
1.26	OBÝVACÍ POKOJ + KK	25,96
1.27	TERASA	7,00
1.28	WC+KOUPELNA	6,56
1.29	LOŽNICE	17,34
1.30	SKLADOVÉ KOJE	2,65
PLOCHA CELKEM		58,4* + 2,7 + 7,0= 68,1m ²

SKLADOVÁ KOJE



* způsob výpočtu podlahové plochy dle NOZ ustanovení § 3 odst. 1 a 4 NV č. 366/2013 Sb.

KRESLIL NAPSL	VYPRACOVAL	ZODPOVĚDNÝ PROJEKTANT	VEDOUcí PROJEKTU	VEDOUcí ODDĚLENÍ		
ING. RÝZNAR	ING. RÝZNAR	ING. RÝZNAR	NAVRÁTIL	NAVRÁTIL		
KAT. ÚZ.: BŘEVENEC		OBEC: BŘEVENEC		KRAJ: OLOMOUCKÝ	FORMÁT	2 A4
STAVEBNÍK					DATUM	11/2013
AKCE:					ÚČEL	STUDIE ŘEŠENÍ
<h2>SENIORSKÉ APARTMÁNY BŘEVENEC</h2>					Č. ZAKÁZKY	
					ARCHIVNÍ Č.	
ČÁST: Architektonické řešení					MĚŘÍTKO	ČÍSLO VÝKRESU
OBSAH: PŮDORYS 1NP					1:100	S.08