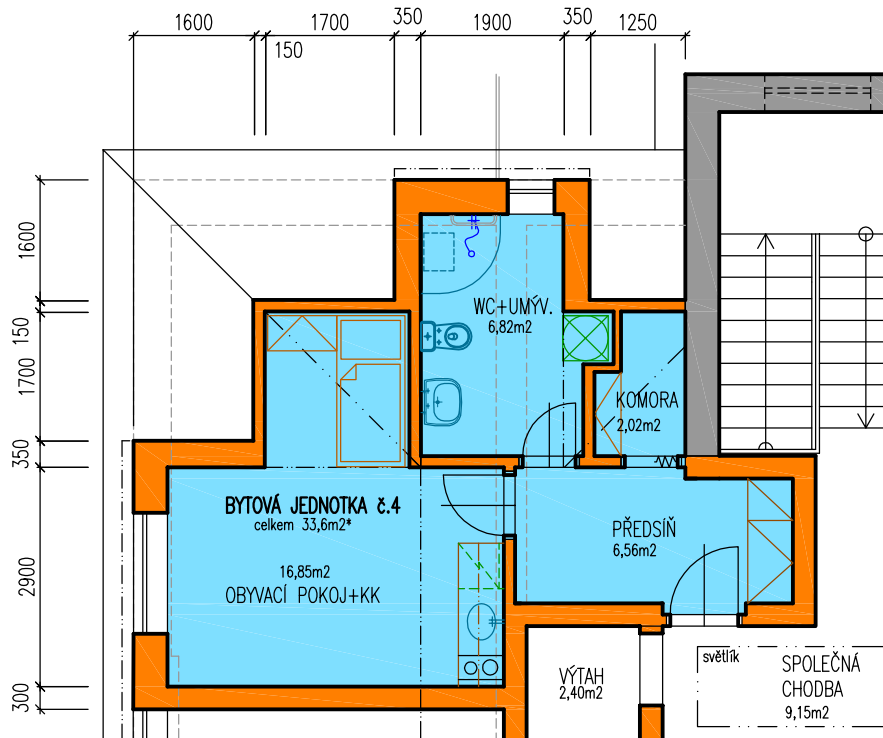


# PŮDORYS PODKROVÍ - BYT č.4

## m.1:100



### LEGENDA

BYT č. 4		
1.09	PŘEDSÍŇ	6,56
1.10	KOMORA	2,02
1.11	WC+UMÝVÁRNA	6,82
1.12	OBÝVACÍ POKOJ	16,85
PLOCHA CELKEM		33,6m <sup>2</sup> *

\* způsob výpočtu podlahové plochy dle NOZ ustanovení § 3 odst. 1 a 4 NV č. 366/2013 Sb.

KRESLIL NAPSAL	VYPRACOVAL	ZODPOVĚDNÝ PROJEKTANT	VEDOUcí PROJEKTU	VEDOUcí	 a.s. ŠUMPERK
ING. RÝZNAR	ING. RÝZNAR	ING. RÝZNAR	NAVRÁTIL	NAVRÁTIL	
KAT. ÚZ.: MÍROV		OBEC: MÍROV		KRAJ: OLOMOUCKÝ	FORMÁT: 1 A4
STAVEBNÍK: OBEC MÍROV, č.p. 47, 78901 Mírov					DATUM: 07/2013
AKCE:					ÚČEL: STUDIE ŘEŠENÍ
<h2>SENIORSKÉ APARTMÁNY MÍROV</h2>					Č. ZAKÁZKY:
					ARCHIVNÍ Č.:
					MĚŘÍTKO: 1:100
ČÁST: Architektonické řešení	OBSAH: PŮDORYS PODKROVÍ				